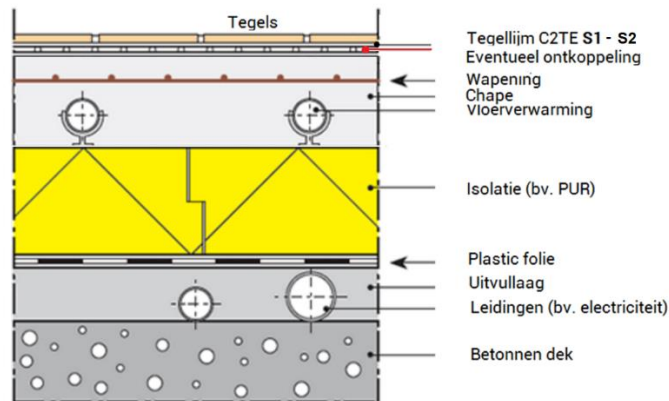




Tegels op vloerverwarming

Algemene opbouw:



Richtlijnen:

1. Chape:

Minstens 28 dagen laten uitwerken/uitdrogen, ongeacht de dikte.
Max. vochtpercentage van 2% (anhydrietchape = max. 0,3%)
Gebruik van rand- en uitzetvoegen



2. Opstartprotocol vloerverwarming:

Opstarten voor het plaatsen van de tegels.
5°C per 24u tot de max. leidingtemperatuur van 45°C.
Chape bv. 9cm = 9 dagen max. temperatuur aanhouden
Nadien 5°C per 24 terug 5°C per 24u afbouwen totdat 0° bereikt is.

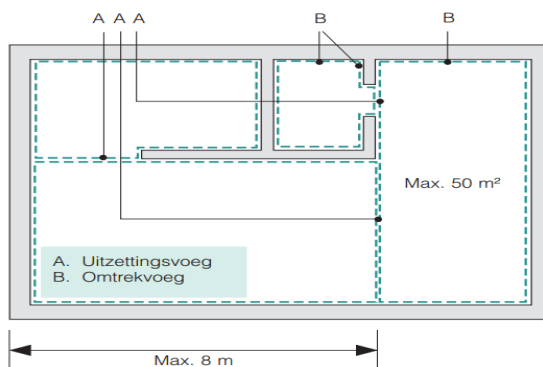




3. (Ontkoppelen): = een extra zekerheid, geen verplichting.



4. Rand- en uitzetvoegen: herhalen in het tegelwerk ! (**ook bij ontkoppeling!**)



5. Lijm:

Gebruik Flex-lijm van het type Tilestone Ecoflex Ultra C2TE **S1** (Impermo art. 136834 grijs, 136833 wit) of Tilestone Proflex Extra C2E **S2** (Impermo art. 143709 grijs).

Een dubbele verlijming in combinatie met vloerverwarming is noodzakelijk.



6. Voegen:

Voegbreedte van 5mm wordt aangeraden volgens de norm.

Flex-voegsel van het type CG2 gebruiken.

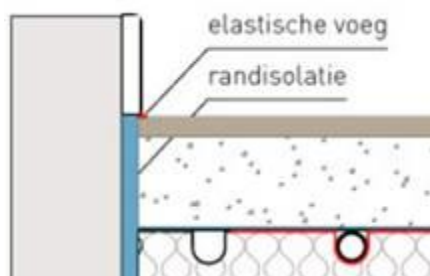




7. Level-systeem:
Een handig hulpmiddel om tegels perfect vlak te plaatsen.



8. Plinten:
Op min. 1 mm hoogte t.o.v. de tegelvloer en nadien opkitten met silicone.



9. Na de werken:
Start de vloerverwarming opnieuw volgens 5° per 24u en dit pas vanaf 7 dagen na het invoegen.

Nog vragen?

Wij helpen u graag verder !

technische.vragen@impermo.be

Bronnen : WTCB : TV237